



## SAS Enterprise Workstation 12.3 설치 가이드

---

**THE  
POWER  
TO KNOW.®**

작성자 : 기술지원팀 (SAS Korea)

## 단계

- 1) 설치 전 주의/확인 사항
- 2) SAS Enterprise Miner 설치 (SAS Foundation + Enterprise Miner Workstation 12.3)
- 3) SAS Enterprise Miner Workstation 12.3 시작
- 4) Enterprise Miner Online Document

## 1) 설치 시 주의/확인 사항

### 가. 컴퓨터의 이름은 영문으로 구성

- [내컴퓨터]의 속성에서 [컴퓨터이름]을 통해 확인

### 나. 설치할 계정 (컴퓨터 로그인 계정)

- admin 권한
- 한글명 지원 안됨 (SAS설치 시 영문 Admin계정만 가능함)
- 설치계정에 password가 있을 시에는 6자 이상으로 구성

### 다. 컴퓨터의 OS 확인 : SAS9.4 → **64-bit OS 지원됨 (32-bit는 지원되지 않는 OS)**

- 지원되지 않는 OS: Windows XP, Windows Vista, Windows Server 2003, Windows NT, Windows 9, Windows 2000
- Windows7인 경우, Home Edition 지원되지 않음
- Windows8인 경우, Windows8 x64 지원되지 않음

[관련 site] <http://support.sas.com/supportos/list>

# 1) 설치 시 주의/확인 사항

## 라. SAS 설치 버전 확인

!SAS image\install\_doc\XXXXXX\soi.html 에서 확인 가능.

- 본 설치 가이드는 Windows 7 64bit에서의 SAS 9.4 TS1M0, Rev. 940 13w30 product에 대한 설치 가이드 입니다. 이전 version에 대해선 약간 내용이 상이할 수 있습니다.

### Your Order Information:

**Order Number:**  
**SAS Installation Key:**  
**Deployment Type:**  
**Date:**  
**Space Required for SAS Software Depot:**



SAS Installation Representative  
 Temporary SAS User

E-mail Address  
 young-joo.kim@sas.com

### Information for Tech Support Site 70068130:

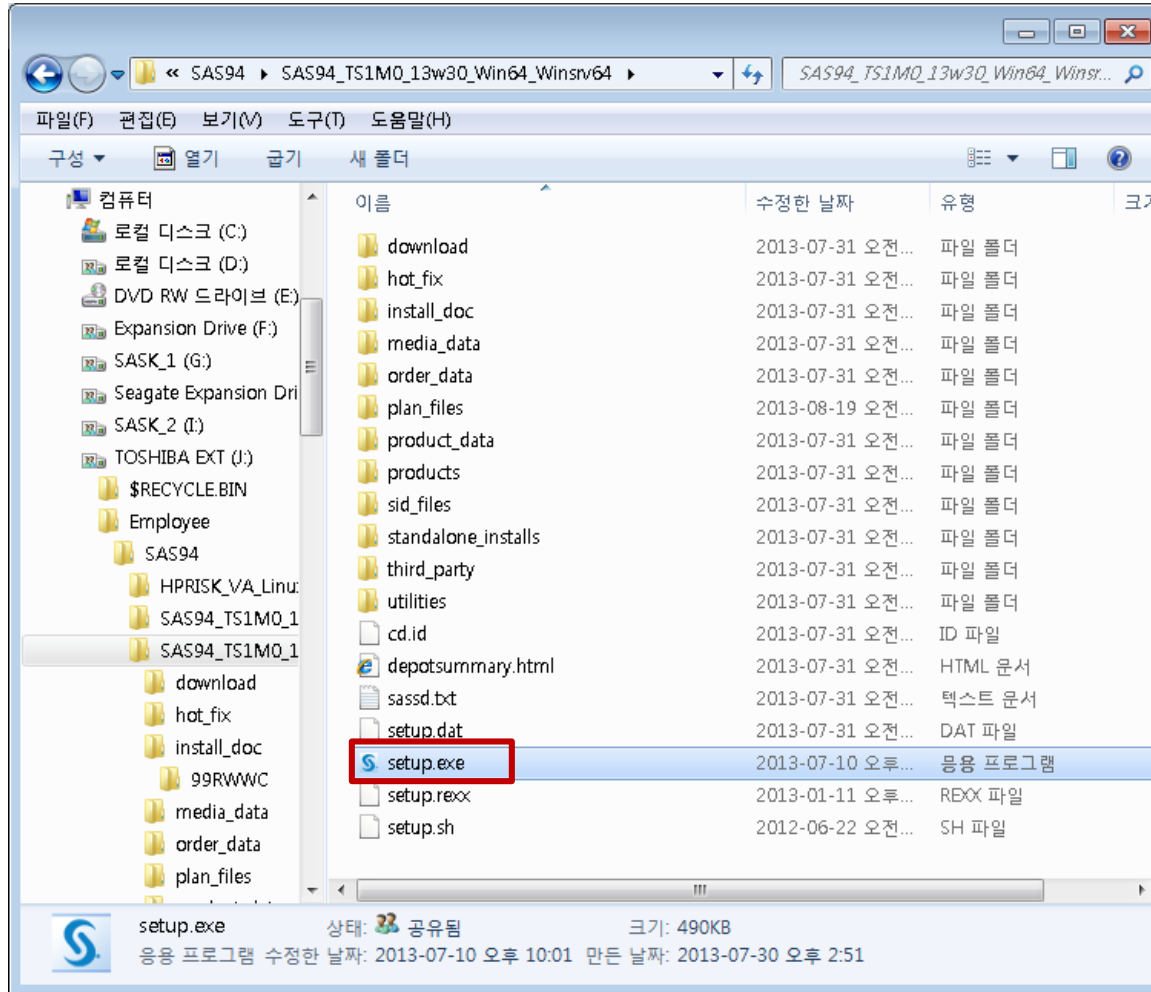
**Site Name:**  
**Tech Support Site Number:**  
**Contracts Site Number:**



**Operating System:** Microsoft® Windows® Server & Workstation for x64  
**Product:** SAS 9.4 TS1M0, Rev. 940\_13w30

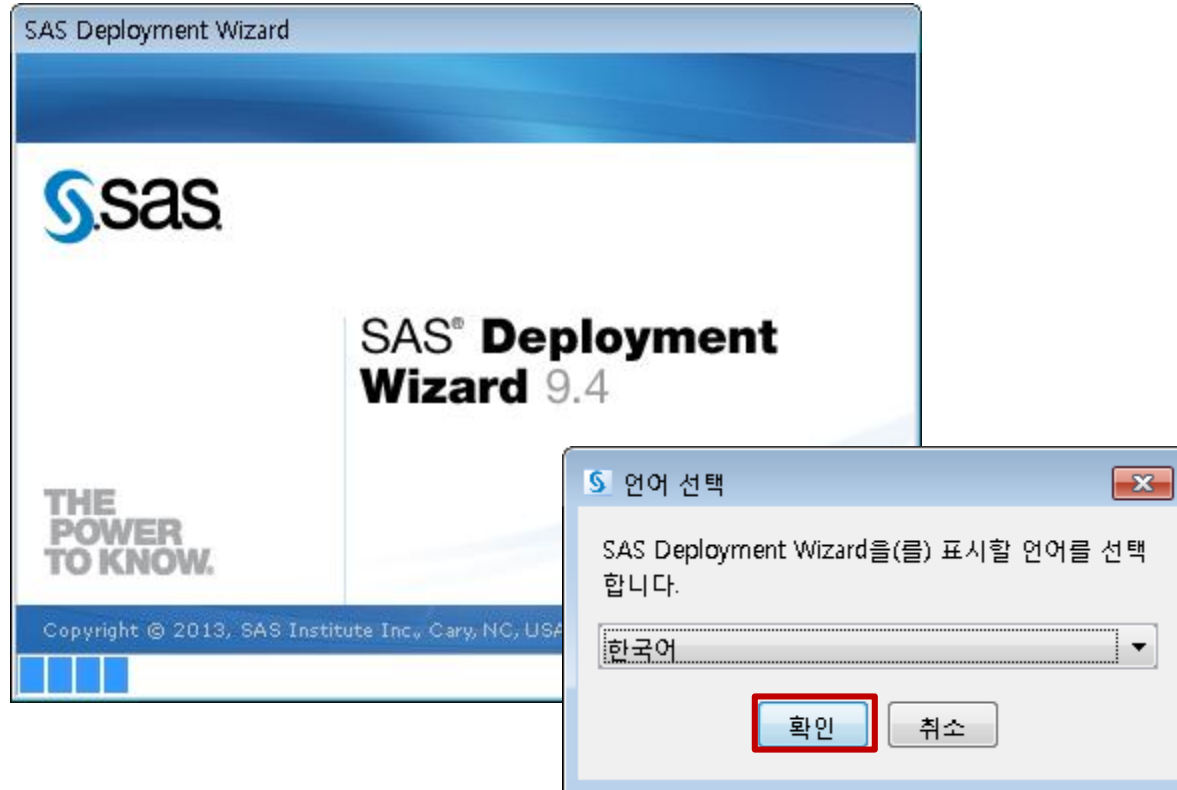
## 2) SAS Enterprise Miner 설치 (include SAS Foundation)

### 2-1) !SAS image\setup.exe 실행



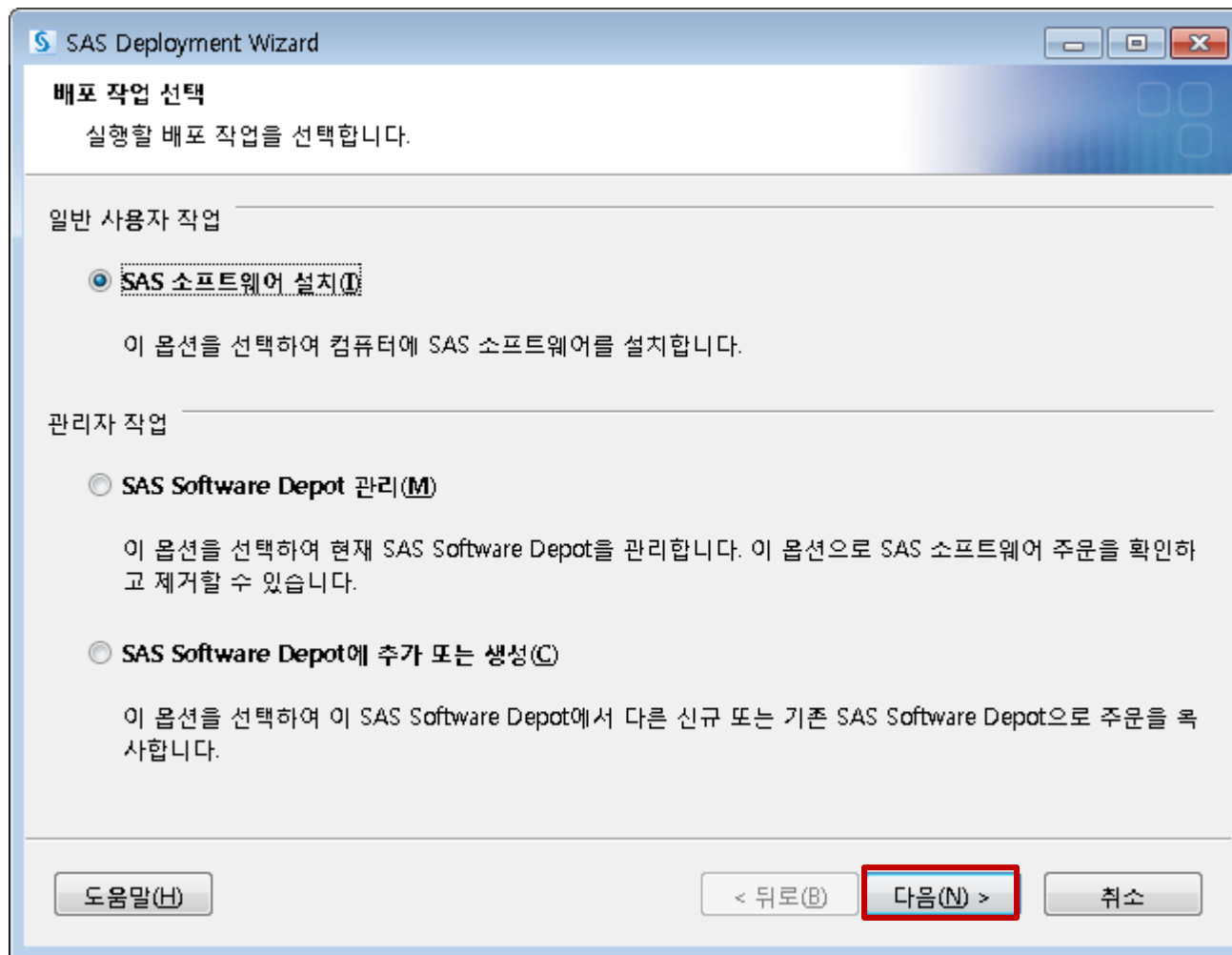
## 2) SAS Enterprise Miner 설치 (include SAS Foundation)

2-2) SAS Deployment Wizard 9.4 실행 >> 언어 [한국어] 선택 후 [확인]



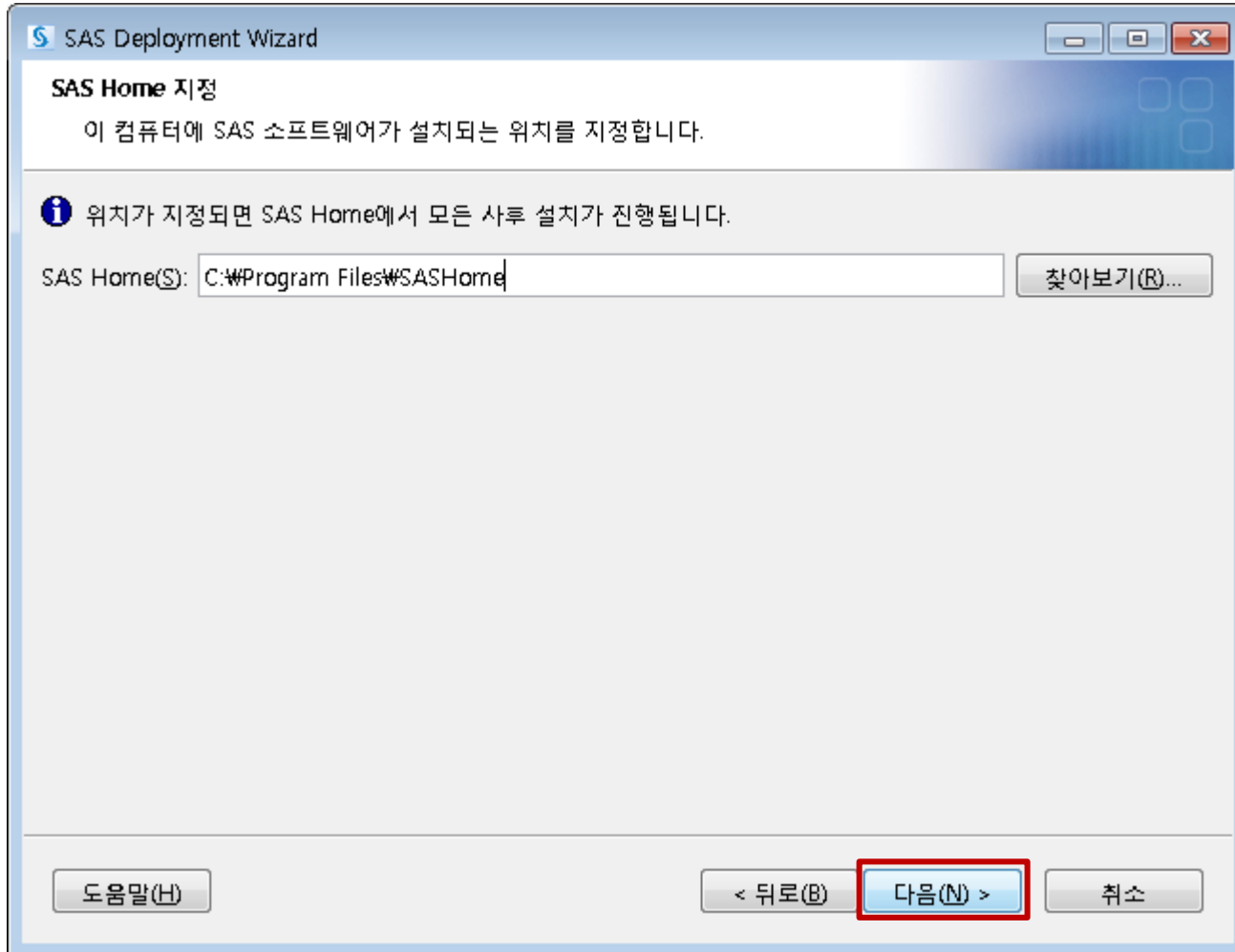
## 2) SAS Enterprise Miner 설치 (include SAS Foundation)

### 2-3) 배포 작업 선택 – SAS 소프트웨어 설치(I) 선택 후 [다음(N)]



## 2) SAS Enterprise Miner 설치 (include SAS Foundation)

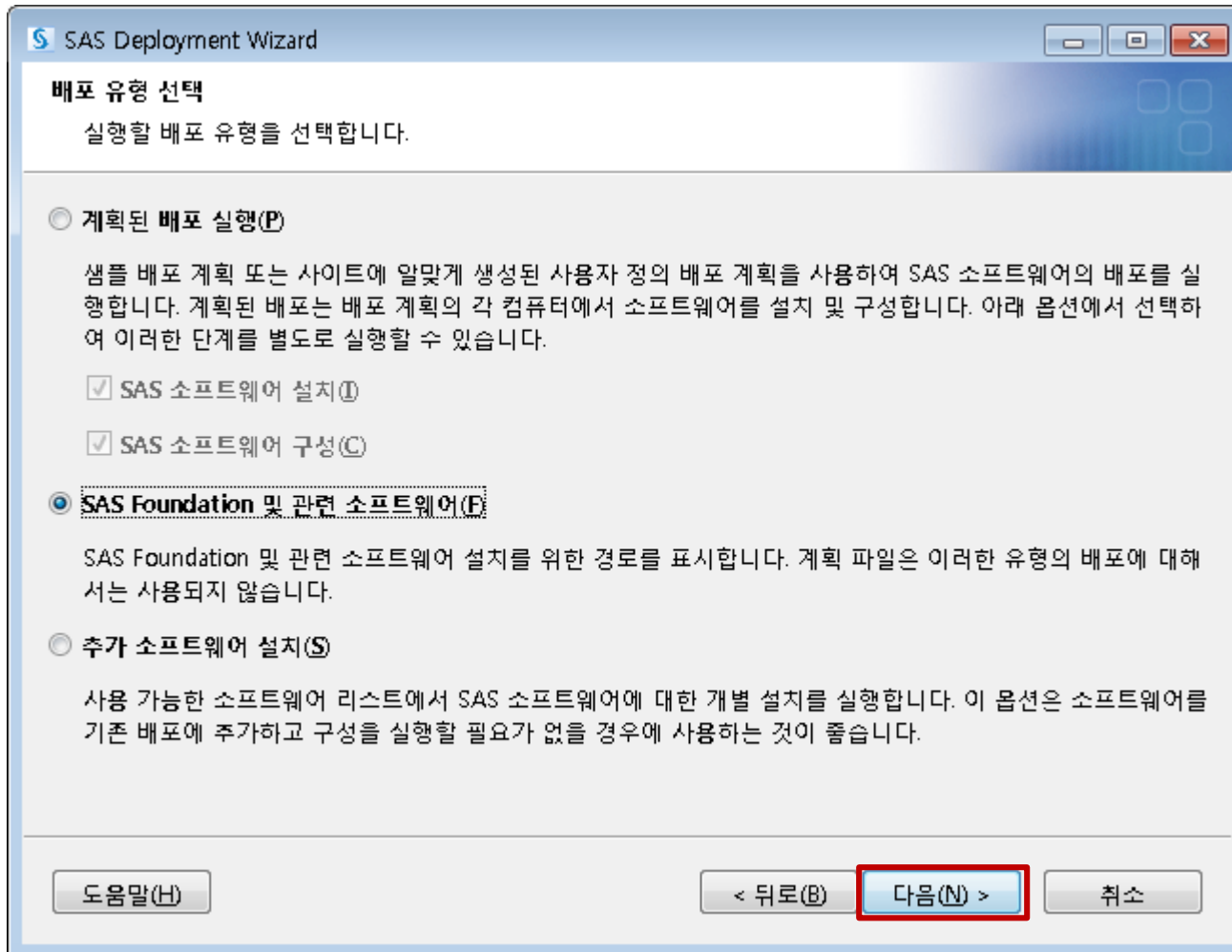
2-4) SAS Home 지정 후 [다음(N)] – default로 진행





## 2) SAS Enterprise Miner 설치 (include SAS Foundation)

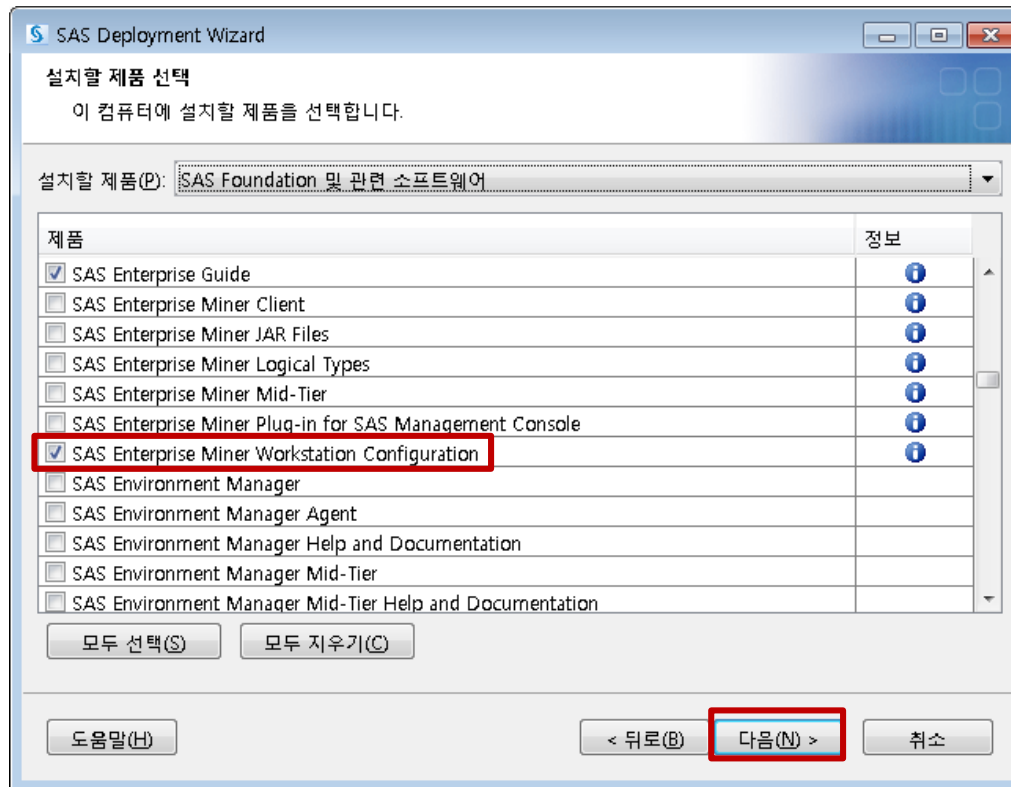
### 2-5) 배포 유형 선택 – SAS Foundation 및 관련 소프트웨어(F) 선택 후 [다음(N)]



## 2) SAS Enterprise Miner 설치 (include SAS Foundation)

2-6) 설치할 제품 선택 - 선택된 항목 확인 후 [다음(N)] (default 진행)

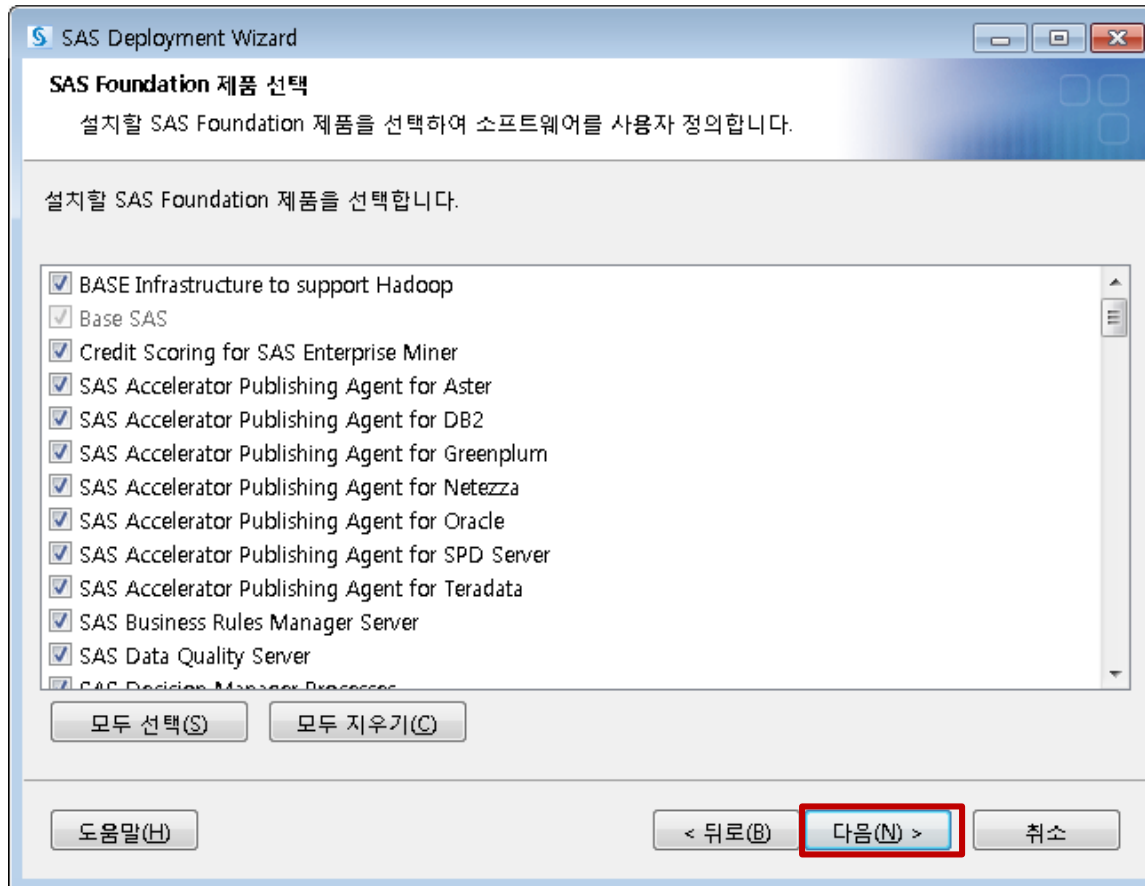
- 선택 된 제품들은 사용하시는 라이선스에 맞게 지정되어 있는 것입니다.
- SAS Enterprise Miner Workstation Configuration 이 체크가 되어 있는지 확인하고 변경사항 없이 그대로 진행하시면 됩니다. 참고로, **선택된 제품은 아래 이미지와 다를 수 있습니다.**



## 2) SAS Enterprise Miner 설치 (include SAS Foundation)

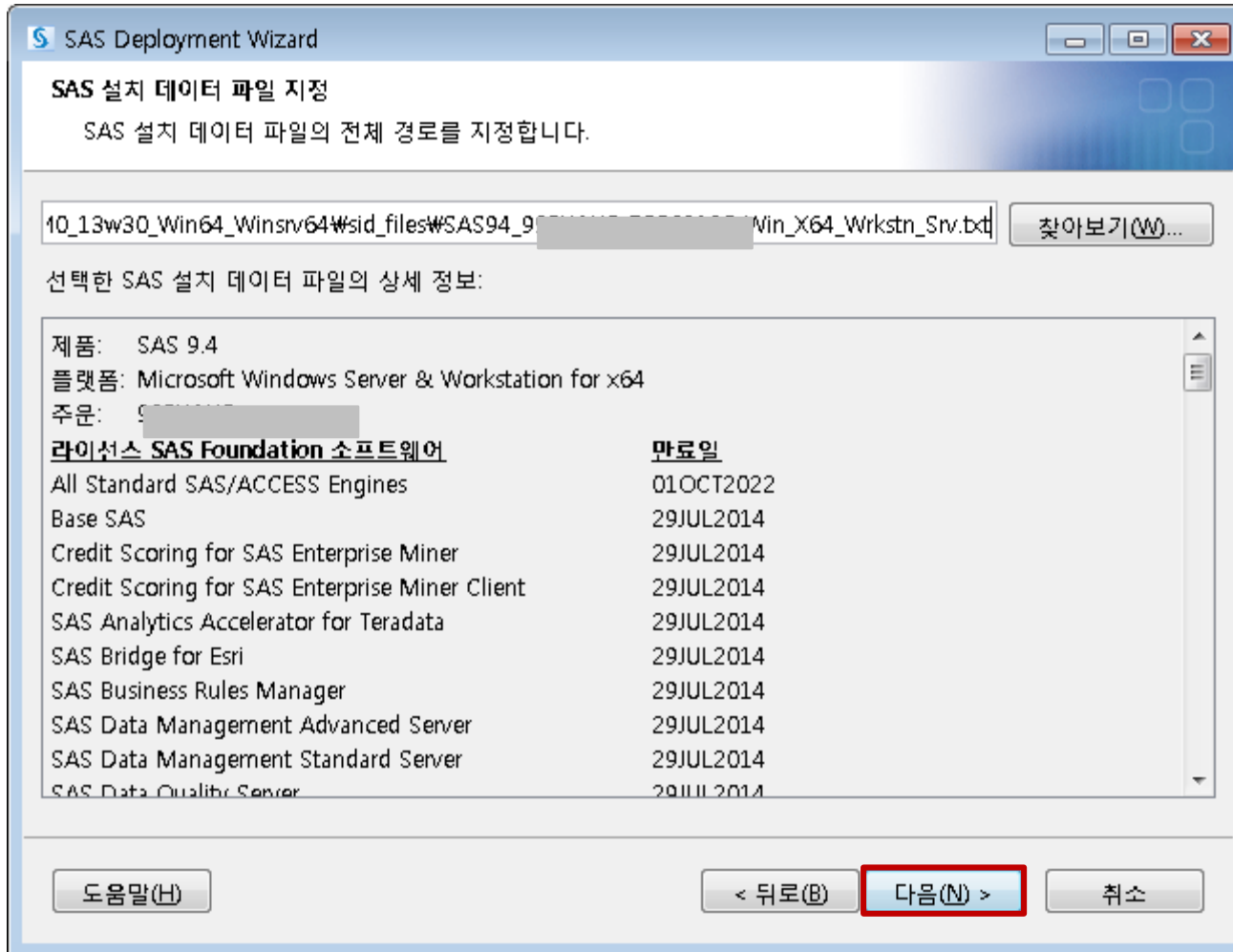
2-7) SAS Foundation 제품 선택 – 선택된 항목 확인 후 [다음(N)] (default 진행)

- 변경사항 없이 그대로 진행하시면 됩니다. **선택된 제품은 아래 이미지와 다를 수 있습니다.**



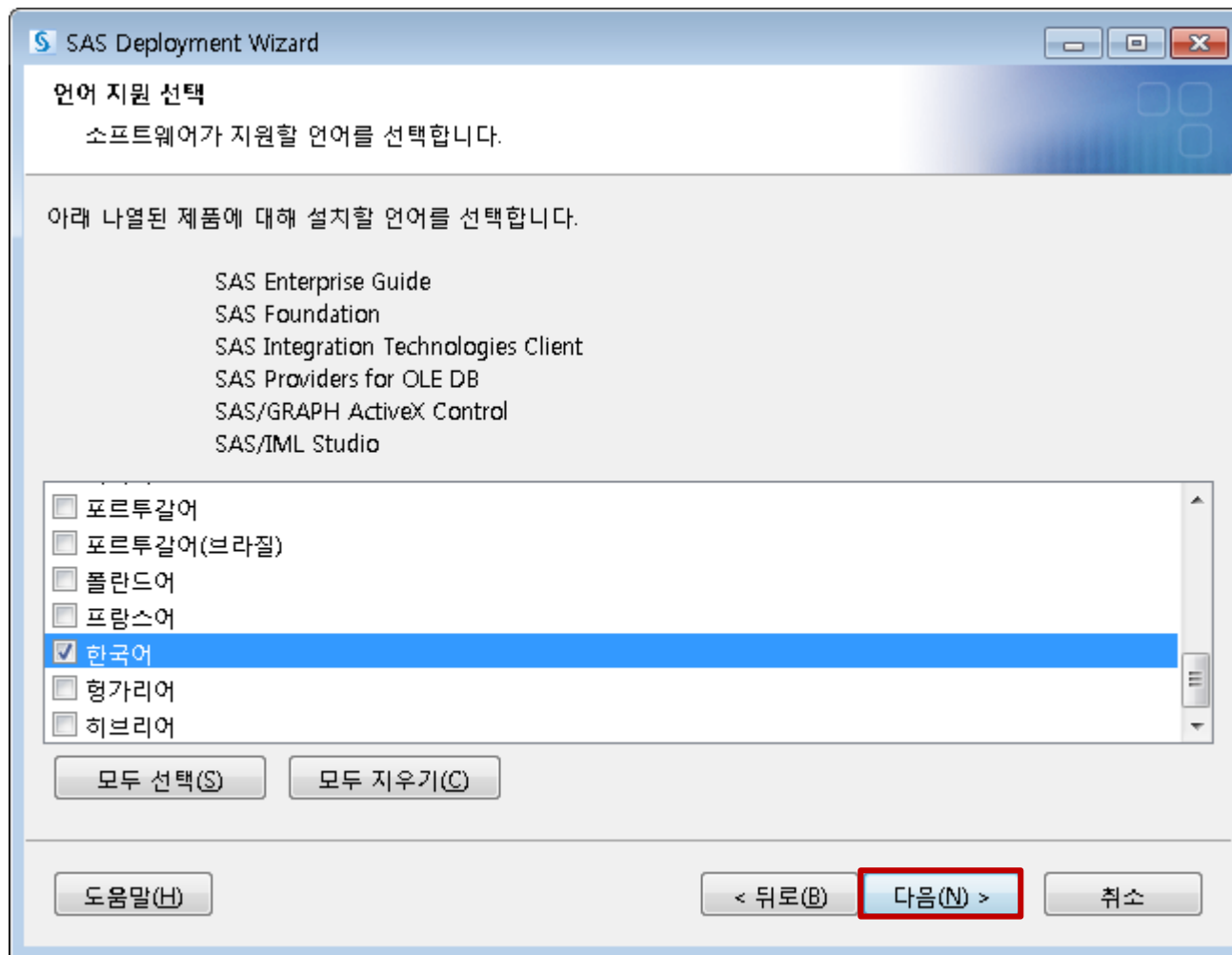
## 2) SAS Enterprise Miner 설치 (include SAS Foundation)

2-8) SAS 설치 데이터 파일 지정 - 선택된 항목 확인 후 [다음(N)] (default 진행)



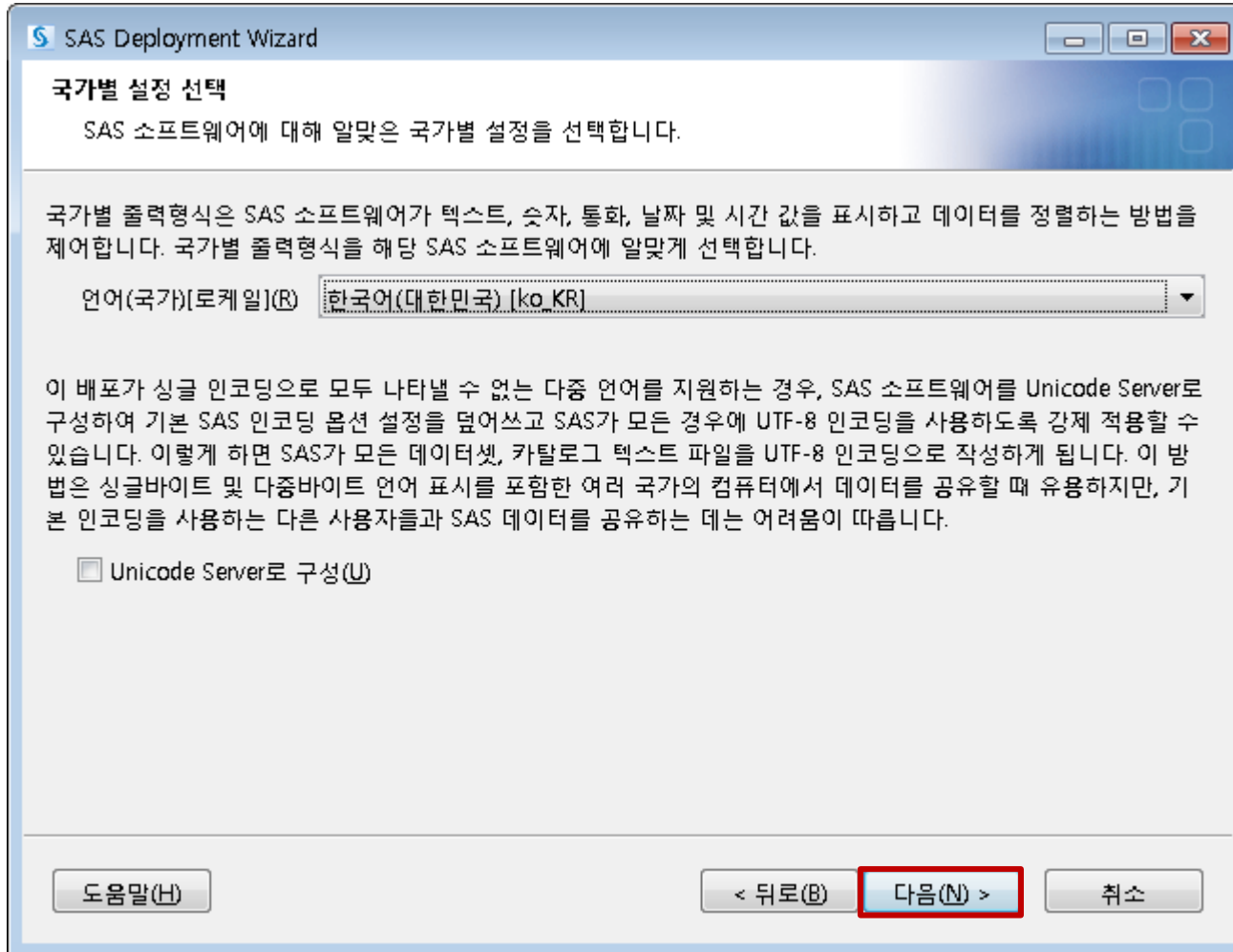
## 2) SAS Enterprise Miner 설치 (include SAS Foundation)

2-9) 언어 지원 선택 - 모두 지우기 선택 - 한국어 선택 후 [다음(N)]



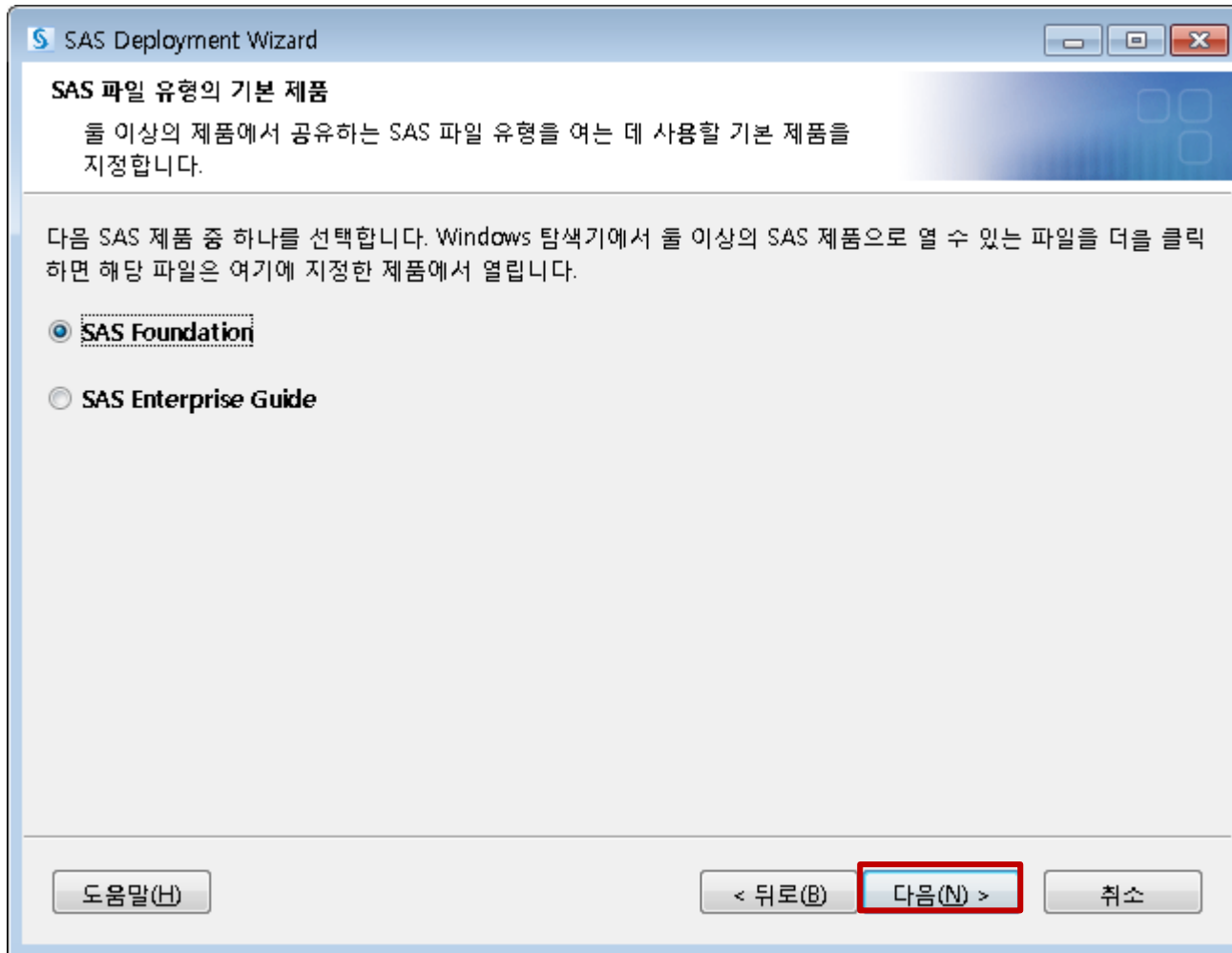
## 2) SAS Enterprise Miner 설치 (include SAS Foundation)

### 2-10) 국가별 설정 선택 - [다음(N)] - default 진행



## 2) SAS Enterprise Miner 설치 (include SAS Foundation)

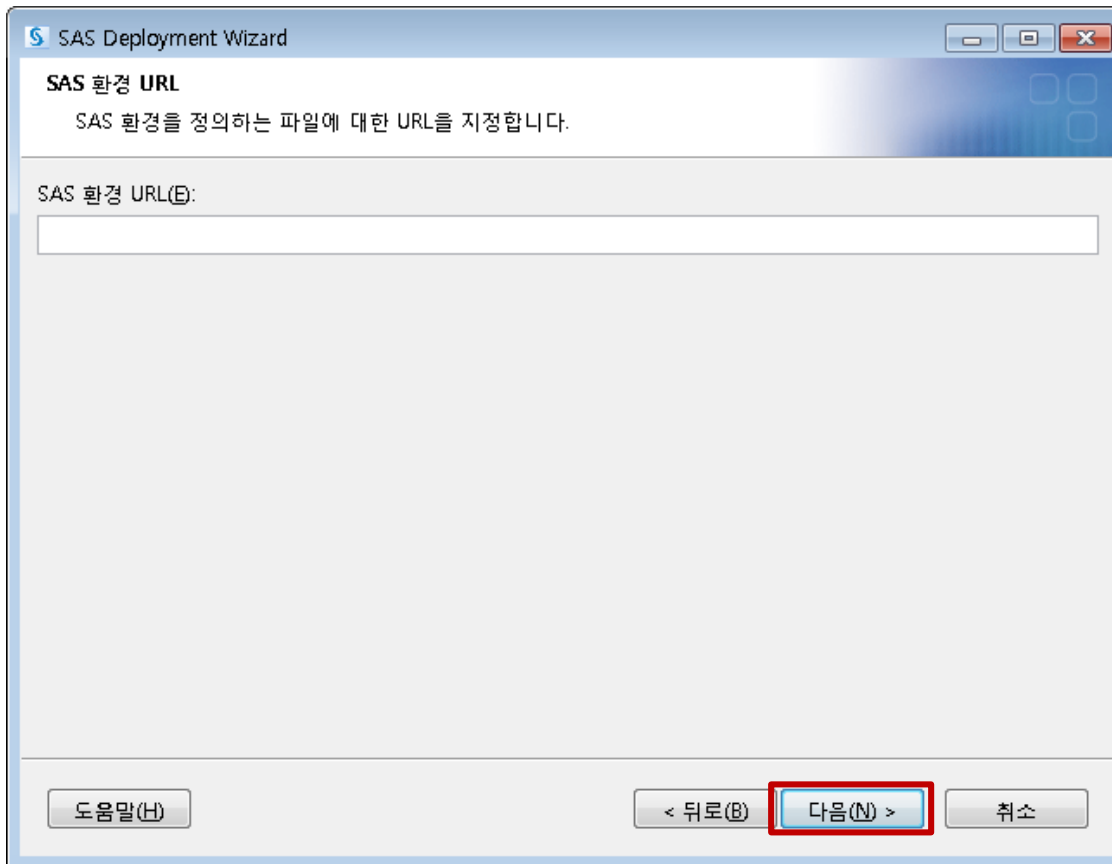
### 2-11) SAS 파일 유형의 기본 제품 - [다음(N)] - default 진행



## 2) SAS Enterprise Miner 설치 (include SAS Foundation)

### 2-12) SAS 환경 URL – [다음(N)]

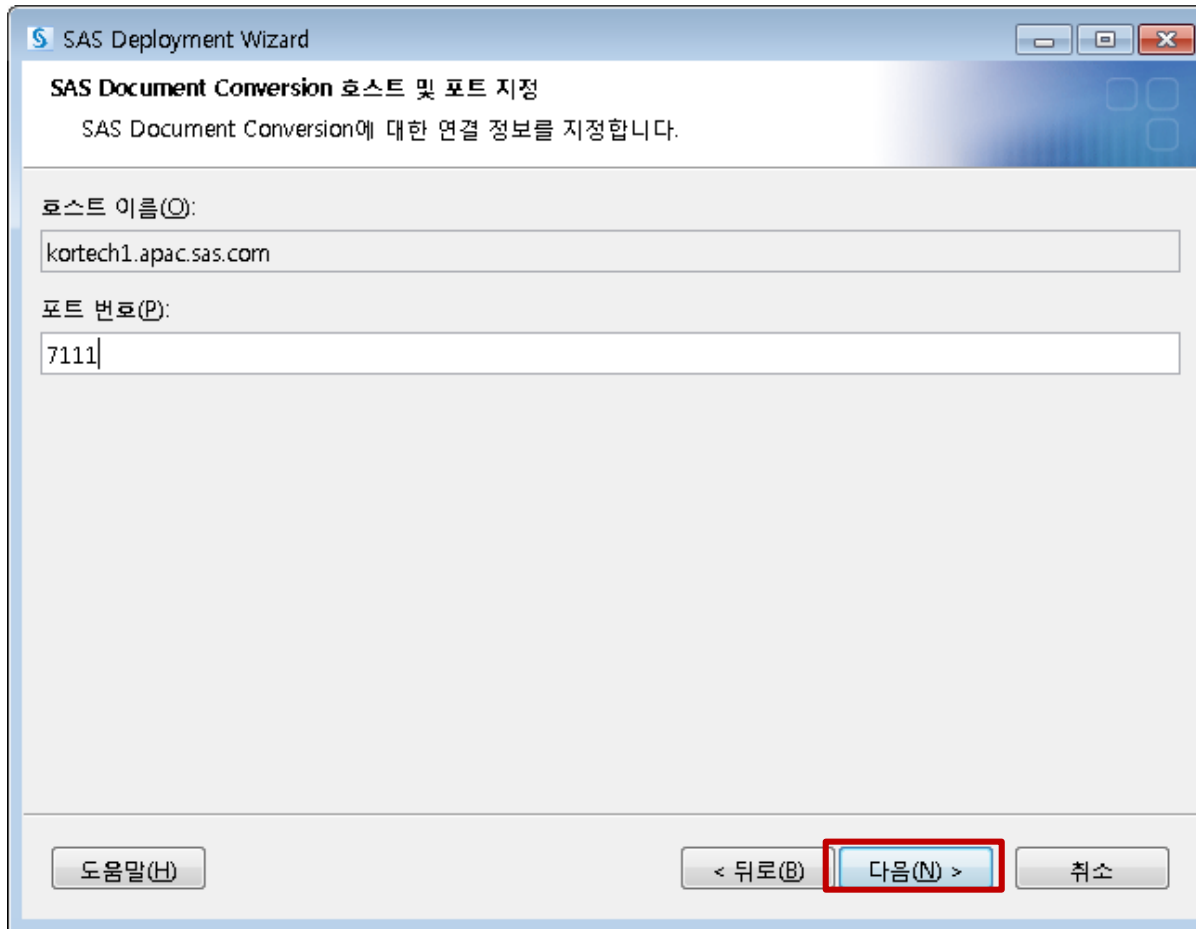
- Enterprise Miner Server를 설치할 때에 URL필요합니다. Enterprise Miner Workstation 설치에서는 default로 [다음(N)] 클릭 후 진행 (제품에 따라 이 단계는 생략될 수 있음.)





## 2) SAS Enterprise Miner 설치 (include SAS Foundation)

- 2-13) SAS Text Analytics Document Conversion 호스트 및 포트 지정 – [다음] default 진행  
 - 제품에 따라 이 단계는 생략될 수 있습니다.



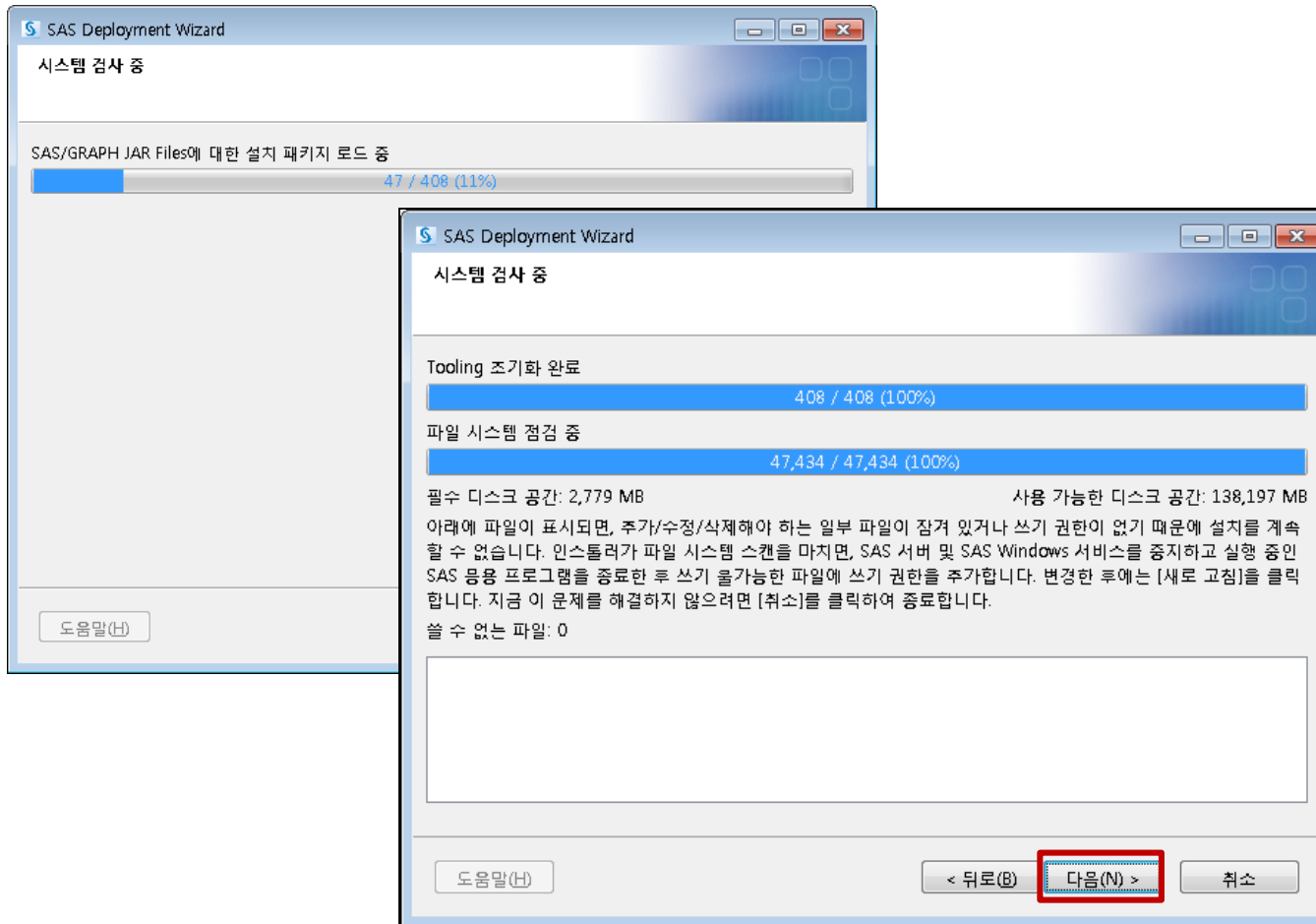
The screenshot shows a window titled "SAS Deployment Wizard" with the following content:

- Header: SAS Document Conversion 호스트 및 포트 지정
- Sub-header: SAS Document Conversion에 대한 연결 정보를 지정합니다.
- Field "호스트 이름(O):" with the value "kortech1.apac.sas.com"
- Field "포트 번호(P):" with the value "7111"
- Buttons at the bottom: "도움말(H)", "< 뒤로(B)", "다음(N) >" (highlighted with a red box), and "취소".

## 2) SAS Enterprise Miner 설치 (include SAS Foundation)

### 2-14) 시스템 검사 중 - 확인 후 [다음(N)]

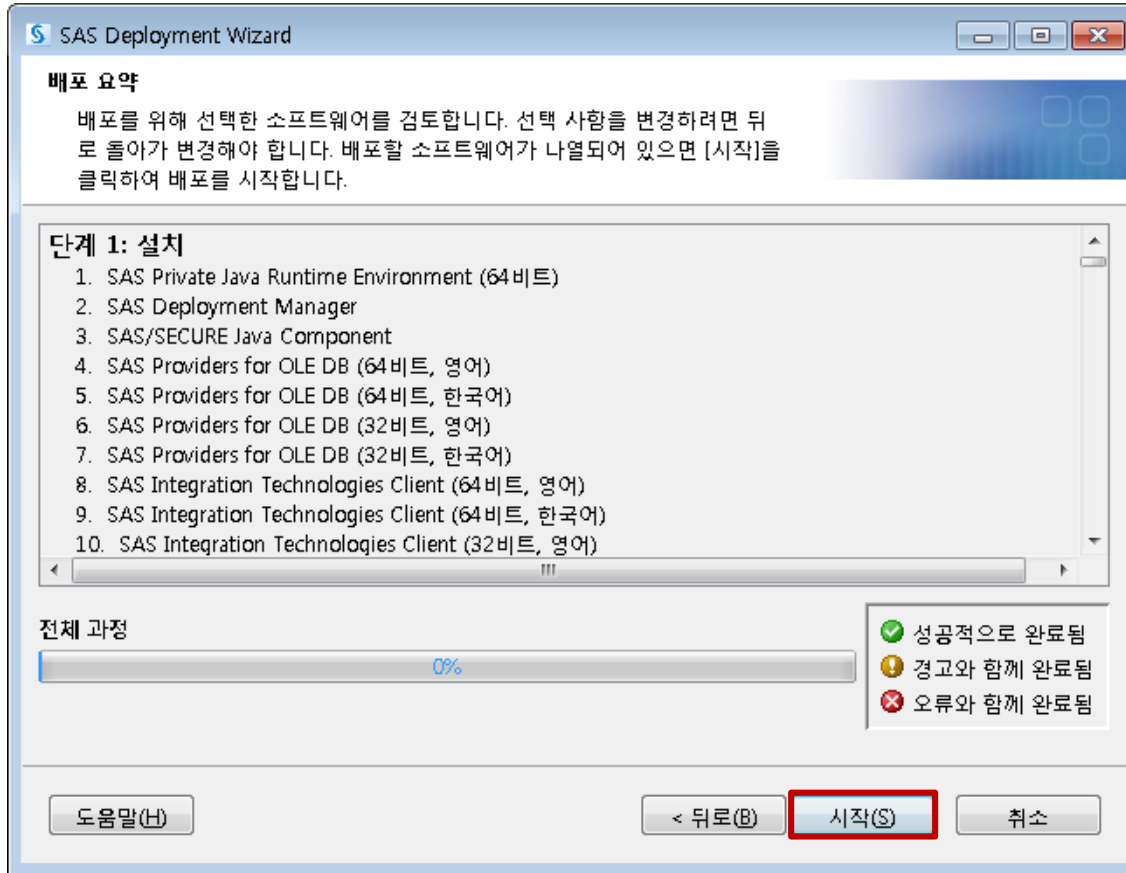
- 필수 디스크 공간과 사용 가능한 디스크 공간 확인, 쓰기 권한 확인



## 2) SAS Enterprise Miner 설치 (include SAS Foundation)

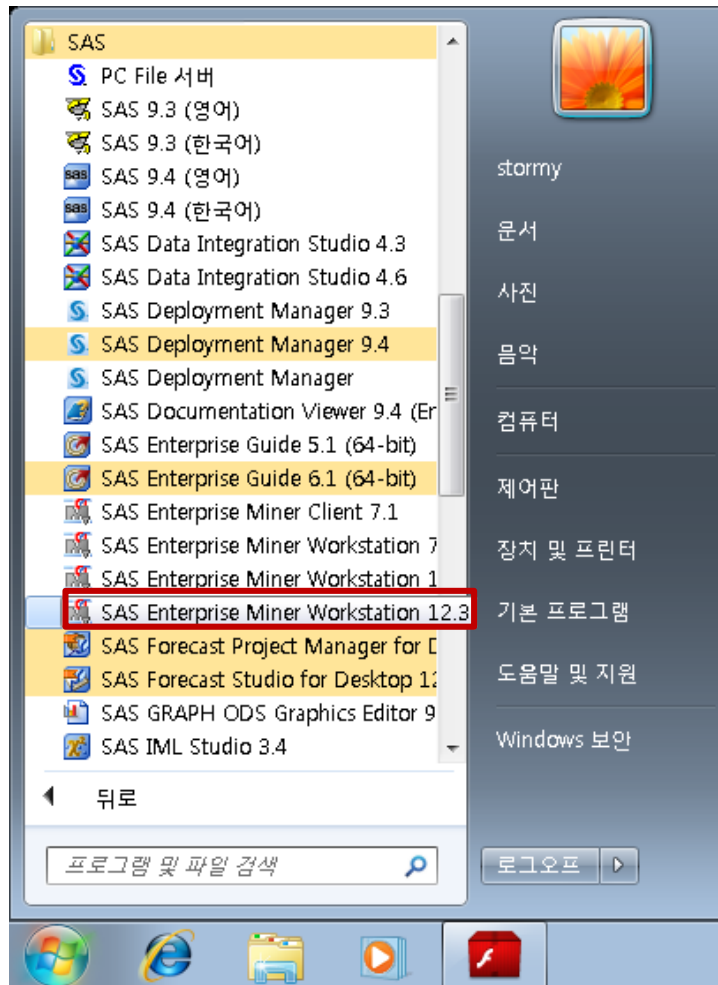
### 2-15) 배포 요약 확인 후 [시작]

- 시스템 요구사항 확인 [완료] 후 실제 제품 설치 시작 됨



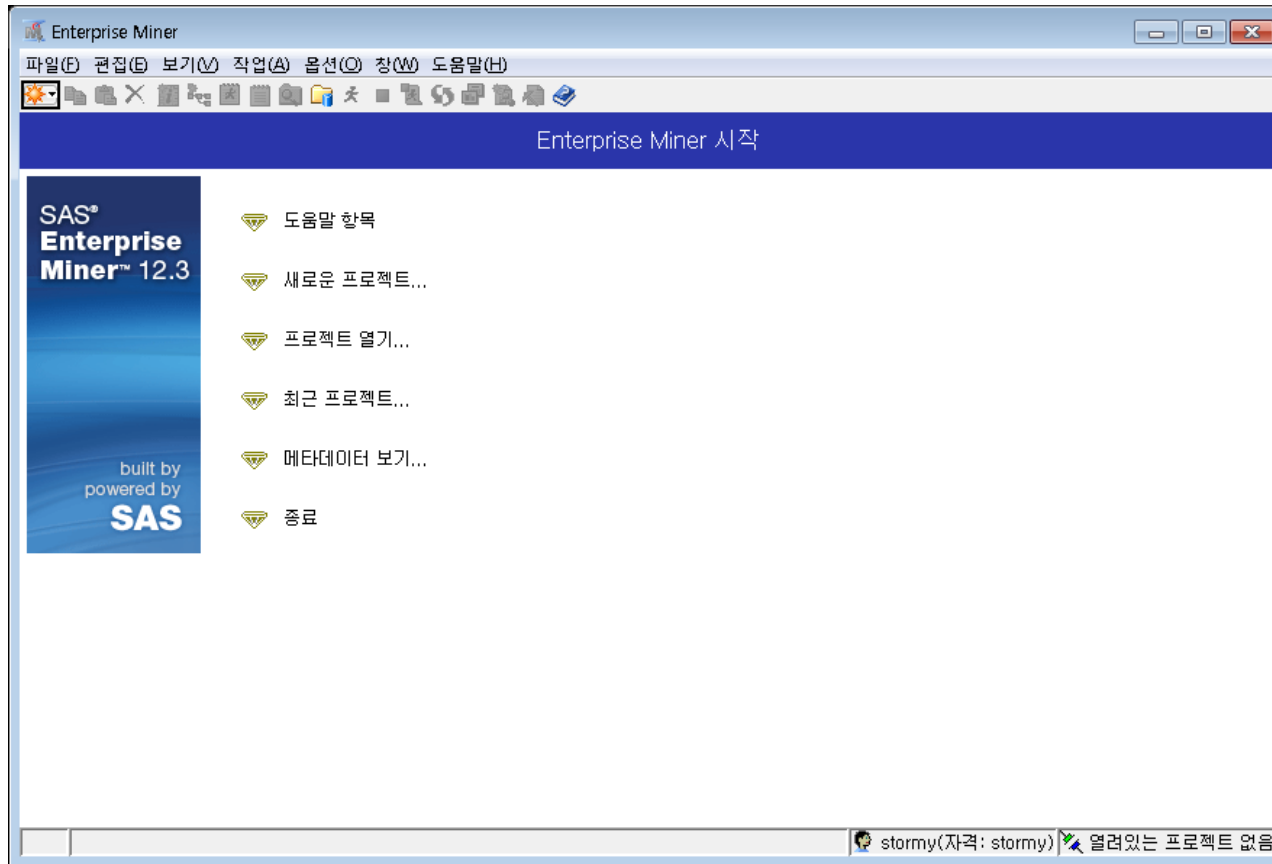
### 3) SAS Enterprise Miner Workstation 12.3 시작

#### 3-1) SAS Enterprise Miner Workstation 12.3 start



### 3) SAS Enterprise Miner Workstation 12.3 시작

#### 3-2) SAS Enterprise Miner Workstation 12.3 start



## 4) Online Document Location

### 1) SAS Enterprise Miner Workstation

[참고 Site] <http://support.sas.com/documentation/onlinedoc/miner/index.html>

## SAS 고객지원

설치 작업 시 문제가 발생하면 기술지원팀으로 연락해 주시기 바랍니다.

Q&A 전화 번호 : 02)2191-7003

SAS Korea Q&A mail 주소 : [support@sas.com](mailto:support@sas.com)

기술지원양식을 통한 문의 : <http://support.sas.com/ctx/supportform/createForm?ctry=kr>



**THE  
POWER  
TO KNOW®**