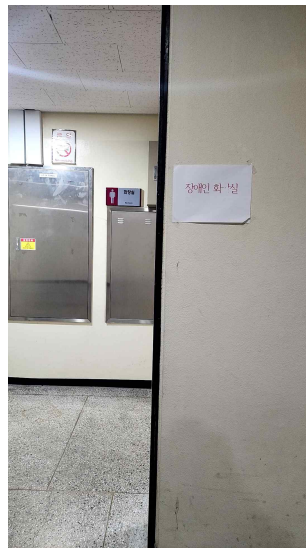
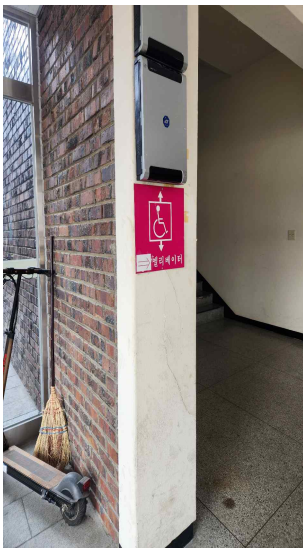


안녕하십니까. 대학글쓰기 과제에서 PBL활동으로 '장애인과 비장애인 간의 대학생할 속 불평 등 - 충북대학교 내 장애인시설의 효용성을 중심으로' 라는 제목의 보고서를 작성하고 있는 충북대학교 생화학과 김윤빈, 박성현, 봉서현, 주솔지, 프랑스언어문화학과 허성제, 영어교육학과 박소연, 사회학과 신지수입니다.

저희는 학교 내 장애인 시설을 살펴보던 중 몇 가지 개선이 필요한 사항을 발견했습니다. 이를 토대로 아래와 같은 건의를 드립니다.

• 자연대 1호관

- 승강기 표지판 및 장애인 화장실 개선이 필요합니다.



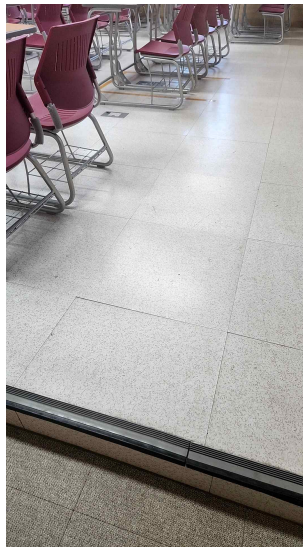
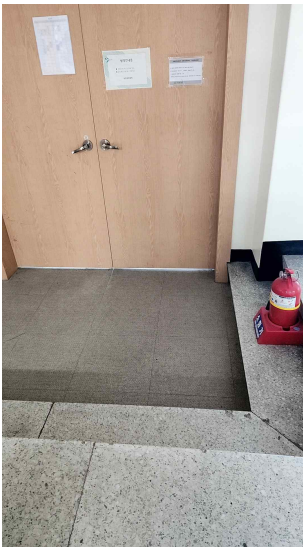
• 자연대 4호관

- 훼손된 경사로 손잡이의 점자를 바꿔야합니다.



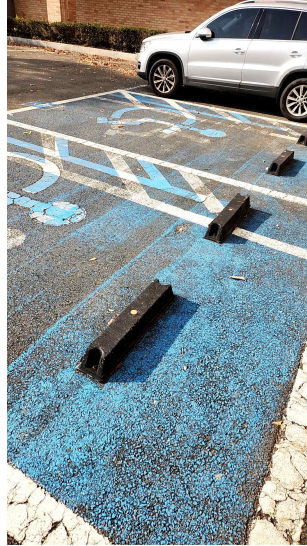
• 자연대 5호관

- 화장실 가림막, 출입구 여닫이문 개선이 필요합니다.
- 강의실 내에 휠체어석이 있으나 경사로가 없어 휠체어를 타고 출입이 불가하므로 경사로가 설치되어야 합니다.



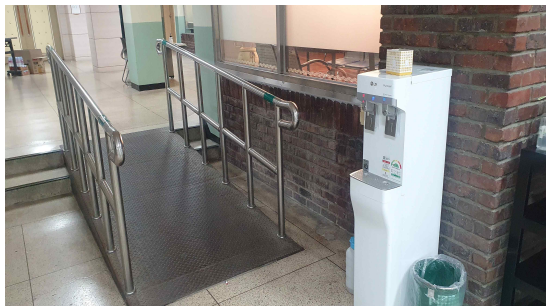
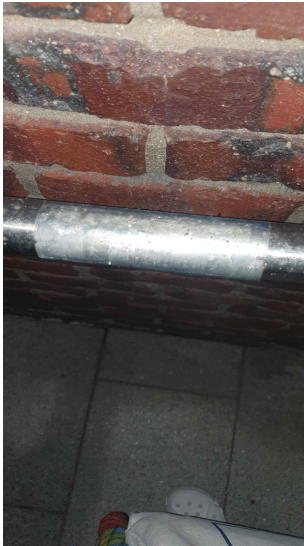
- 자연대 6호관

- 훼손된 경사로 손잡이의 점자를 바꾸어야 합니다.
- 장애인 주차구역의 표시가 불분명하고, 주차블럭 카스토퍼의 위치가 변경되어야 합니다.



• 사회과학대학

- 훼손된 경사로 손잡이의 점자를 바꾸어야 합니다.
- 미끄럼방지 매트가 점자 블록을 가리고 있으므로 위치 조정이 필요합니다.
- 경사로 앞에 있는 정수기의 위치 조정이 필요합니다.



이러한 사항들이 개선된다면 학교 내 장애인 학우분들에게 더 나은 환경을 제공할 수 있을 것이라 믿습니다.

감사합니다.